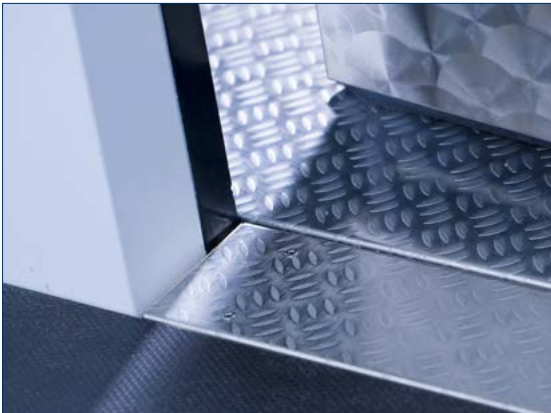


Frische für Zuhause

Profitieren Sie von unserer dreißigjährigen Erfahrung mit einer unserer vielfach eingesetzten und erprobten Kühlzellen.

Lagern Sie alle Lebensmittelvorräte in Ihrer geräumigen und bequem zu begehenden Kühlzelle: von Obst und Gemüse über Getränkekisten bis zur Torte oder zum großen Salat für die nächste Gartenparty.





Verlässlich und flexibel

Teledoor-Kühlzellen werden aus hochwertigen Bauteilen präzise und passgenau gefertigt, so dass keine Kältebrücken entstehen, durch die Energie verloren gehen könnte. Es gibt ein breites Spektrum von steckerfertigen Standardmodellen in unterschiedlichen Größen für verschiedene Einsatzzwecke.



Schön übersichtlich

Mit dem modular erweiterbaren Regal-System von Teledoor können Sie in jeder Kühlzelle für Ordnung sorgen und alle Vorräte übersichtlich und griffbereit lagern.



Volle Kontrolle

Bringen Sie die Temperatur genau auf den Punkt. So bleiben die idealen Bedingungen in Ihrem Vorratsraum dauerhaft konstant.